

Çelik Sac Yangın Buatları



FK 9105

- Buat 1,5-4 mm², Cu
- Bağlantı kutusu 1,5-10 mm², Cu

E30
E60
E90

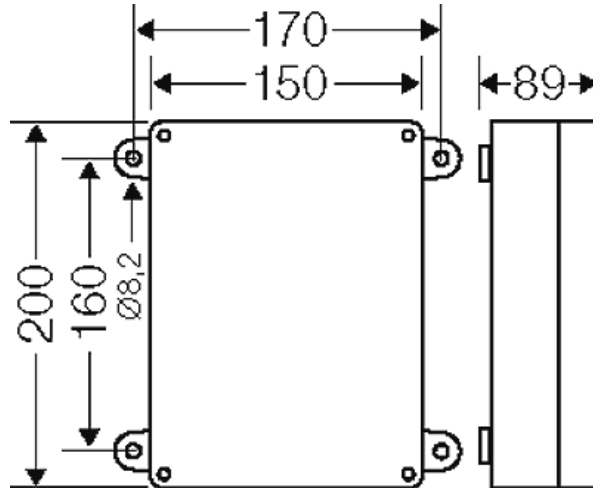
PH120

- 5 kutuplu, kutup başına 4 x 1,5 mm² r, 4 x 2,5 mm² r, 4 x 4 mm² r, 2 x 6 mm² r, 2 x 10 mm² r
- Yüksek sıcaklığa dayanıklı seramikten bağlantı klemensi
- monteli kablo geçişi 4 EDKF 32, Sızdırmazlık alanı Ø 8-23 mm, kapalı
- Devre bütünlüklü kablolarla birlikte DIN 4102 bölüm 12'ye göre devre bütünlüğü
- Dätwyler, Eupen, Nexans, Studer, Pirelli ve Lynenwerk kablo üreticileri ile birlikte işlevsel bütünlük sınıfı E30 ve E90 kontrolü yapılmıştır, bkz. Test Sertifikası No.: P-MPA-E-02-032, www.hensel-electric.de adresinden indirilebilir
- BS EN 50200 uyarınca izolasyon özellikli kablolar ile bağlantılı olarak PH120 izolasyon durumu test edilmiştir, test sertifikasını inceleyin, www.hensel.electric.de > Typ - Dokümente altından indirebilirsiniz.
- Dıştan duvar sabitlemesi, delik 8,2 mm (vida için teknik eke bakın)
- normal çevre ve korunaklı dış ortam için
- Renk tonu: turuncu, RAL 2003

Nominal izolasyon gerilimi	U _i = 400 V a.c./d.c.
Nominal akım:	40 A
Malzeme	Çelik sac, elektrostatik toz boyalı
Klemens sıkma momenti:	1,2 Nm
Koruma sınıfı	IP 66
yükseklik:	150 mm
genişlik	200 mm
derinlik:	80 mm
Ağırlık:	1,742 kg
Uygulanan norm	DIN 4102 kısım 12 IEC 60670-22 {BS EN 50200}

Çizimler

Ölçü çizimi



Çelik Sac Yangın Buatları



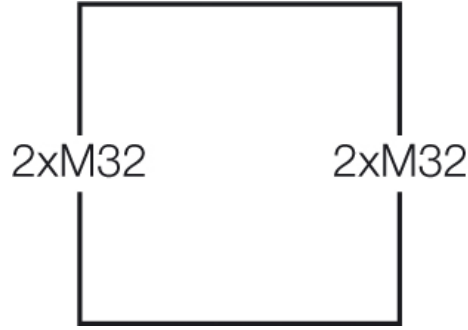
FK 9105

- Buat 1,5-4 mm², Cu
- Bağlantı kutusu 1,5-10 mm², Cu

E30
E60
E90

PH120

kutu duvarları



İşletme ve çevre şartları

Uygulama alanı	İç ve dış mekânlarda kuruluma uygundur, havanın etkilerine karşı korumalıdır.
Ortam sıcaklığı	24 saat ortalama değer + 35 °C Maksimum değer + 40 °C Minimum değer - 25 °C
Nispi hava nemi	40° C'de %50 Kısa süreli 25° C'de %100
Mekanik zorlamalara karşı koruma derecesi	IK10 (20 Joule)
Toksiklik	Çelik sac, elektrostatik toz boyalı Halojensiz Kablo ve izoleli tellerde yangın halinde zararlı duman çıkmasını öngören IEC 60754-2 normuna göre "halojensizlik"