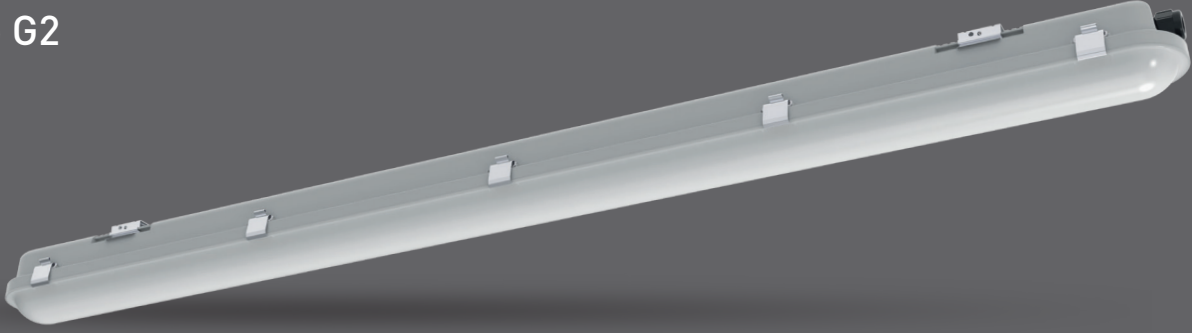


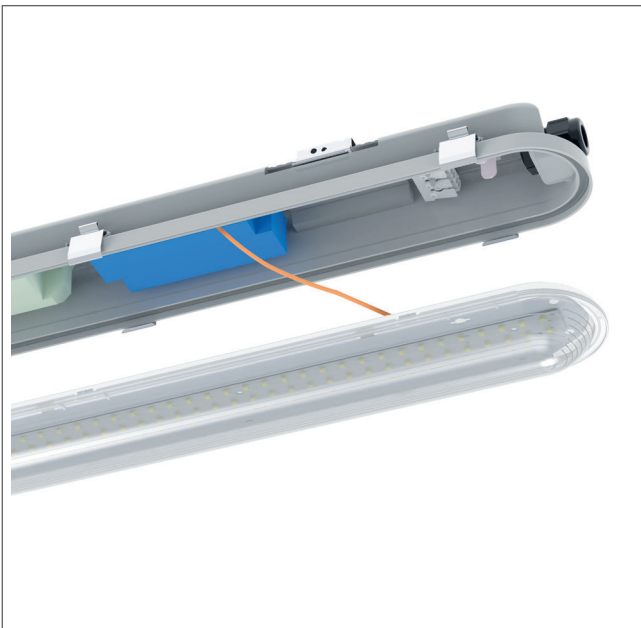
Waterproof Luminaires Etanj Armatürler

Largo G2



Easily replaceable LED module and driver,
Ease of on-site maintenance
Stainless steel latches and suspension kit
Up to 133lm/W
Opal/semi opal/ clear diffuser options
3 different sizes: 610/1150/1500mm
Wide power range 14-100W
LED/ LED Tube/Ex-proof/ Frozen/ Car park options

Kolay değiştirilebilir LED modül / sürücü
Sahada bakım kolaylığı
Paslanmaz çelik mandallar ve askı takımı
133lm/W'a varan verimlilik
Opal/yarı opal/ şeffaf difüzör seçeneği
3 farklı gövde seçeneği: 610/1150/1500mm
Geniş güç seçeneği 14-100W
LED/ LED Tube/Ex-proof/Frozen/ Car park seçenekleri



Mechanical Specifications

Mekanik Özellikler	
Body Gövde	PC
IP Rating IP Sınıfı	IP65
IK Rating Body IK Gövde Sınıfı	IK08
Fire Protection Alev Koruması	650°C
Cable Gland Kablo Rakor	PG11
Cable Kablo	-
RAL Code Ral Kodu	9045
Mounting Type Montaj Tipi	Cable Tray/Surface Mounted Kablo Tavası/Sıva Üstü

Optical Specifications

Optik Özellikler	
Light Source Işık Kaynağı	Mid Power LED
Reflector Reflektör	Metal
Lens Lens	-
Diffuser Difüzör	PC
CRI	>80
Colour Temperature Renk Sıcaklığı	3000K / 4000K / 6500K
Photobiological Risk Group Fotobiyolojik Risk Grubu	RG1
Beam Angle Işık Açısı	160°

Electrical Specifications

Elektriksel Özellikler	
Input Voltage Giriş Gerilimi	220-240Vac
Frequency Frekans	50-60Hz
Class Sınıf	I
System Lifetime Sistem Ömrü	>50.000h
Power Factor Güç Faktörü	>0,95
Operating Temperature Çalışma Sıcaklığı	-20°C / +45°C
Standards Standartlar	60598-2-1, LM79, EN 13032, LM80, TM21, EN 62262, EN 60529

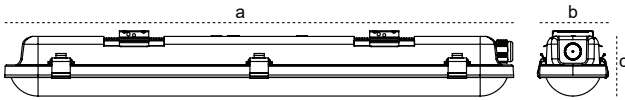
Options

Opsiyonlar	
DALI	✓
1-10V	✓
Step DIM	-
1hour Emergency Kit 1 Saat Acil Kit	✓
3hour Emergency Kit 3 Saat Acil Kit	✓
Electrical Protection Elektriksel Sınıf	-
Microwave Sensor Radar Sensör	✓



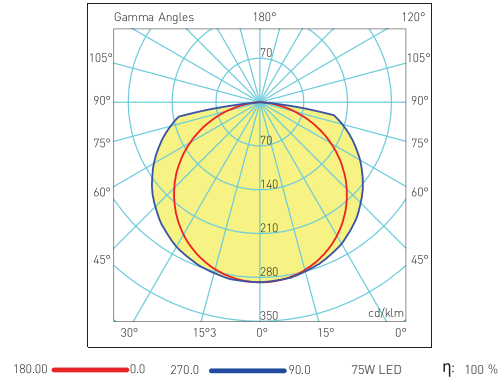
Technical Drawing

Teknik Çizim



Light Distribution Curve

Işık Şiddeti Dağılım Eğrisi



Code No Ürün Kodu	Power Güç (W)	Luminous Flux Işık Akısı (lm)	Colour Temp. Renk Sıcaklığı (K)	Efficacy Etkinlik Faktörü (lm/W)	Dimensions Boyutlar (mm) axbxc	Pcs / Pack Koli Adedi	Package Vol. Koli Hacmi (m ³)	Package Weight Koli Ağırlığı (kg)
115957	14	1820	6500	130	610x80x75	6	0,032	7,8
115787	20	2500	6500	125	610x80x75	6	0,032	7,8
115963	27	3159	6500	117	610x80x75	6	0,032	7,8
116061	26	3458	6500	133	1150x80x75	6	0,058	14,7
116062	34	4420	6500	130	1150x80x75	6	0,058	14,7
116063	50	6100	6500	122	1150x80x75	6	0,058	14,7
116064	75	8550	6500	114	1150x80x75	6	0,058	14,7
116066	75	8850	6500	118	1500x80x75	6	0,073	19,1
116067	100	11200	6500	112	1500x80x75	6	0,073	19,1

Product codes can change by the kelvins, dimensions, or options. Please get in contact with the sales team.
 Technical values has tolerance \pm -%7 by the operating conditions.
 Ürün kodları kelvin, boyut ve opsiyonlar için değişebilir. Lütfen satış ekibi ile iletişime geçiniz.
 Teknik sonuçlar çalışma koşullarına bağlı olarak \pm -%7 toleransa sahiptir.

Visit our website for latest product informations and documents.
 Güncel ürün bilgi ve belgeleri için web sitemizi ziyaret ediniz.

